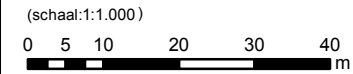


### Legenda

- monstervak
- monstervak 0028
- Kabels en leidingen\*
  - Continuus
  - BUISGEVAARLIJKEINHOUD
  - DATATRANSPORT
  - GASHOGEDRUK
  - GASLAGEDRUK
  - GWA
  - HOOGSPANNING
  - LANDELIJKEHOOGSPANNING
  - MIDDENSPANNING
  - LAAGSPANNING
  - RIOOL-PERSLEIDING
  - WATER

\* Het betreft een oriëntatiemelding. Kabels en leidingen zijn indicatief ingetekend



Project: Baggeren watergangen Buren		
Onderdeel: Kabels en leidingen per monstervak		
Monstervak: 0028	Akkoord:	Gecontroleerd:
Kern: Asch		
Formaat:		A3
Cartografie:	Opdrachtgever:	Schaal: divers
		Projectleider: LRN
Vestiging Leerdam		Cartograaf: TSR
Prins Mauritsstraat 17, 4141 JC Leerdam		Besteknummer: NC13020500-B1
Postbus 75, 4140 AB Leerdam		Datum: 24-06-2013
T 0345 639 696 W www.rps.nl		Tekeningnummer
		NC13020500-005 blad 0028
		Wijziging: